



**REGIONE AUTÒNOMA DE SARDIGNA
REGIONE AUTONOMA DELLA SARDEGNA**

**ASSESSORADU DE SU TRABALLU, FORMATZIONE PROFESSIONALE, COOPERATZIONE E SEGURÀNTZIA SOTZIALE
ASSESSORATO DEL LAVORO, FORMAZIONE PROFESSIONALE, COOPERAZIONE E SICUREZZA SOCIALE**

Direzione Generale del Lavoro, Formazione Professionale,
Cooperazione e Sicurezza Sociale
CUF: 006R7C – CDR 00.10.01.00

2019

**DETERMINAZIONE DEL DIRETTORE GENERALE
DEL LAVORO, FORMAZIONE PROFESSIONALE, COOPERAZIONE E
SICUREZZA SOCIALE**

ROBERTO DONEDDU

OGGETTO: RIORGANIZZAZIONE DELLA DIREZIONE GENERALE:

- **ISTITUZIONE UFFICIO DEL DIRETTORE GENERALE E APPROVAZIONE NUOVA ARTICOLAZIONE DEI SERVIZI PER SETTORI E GRUPPI DI LAVORO;**
- **INDIZIONE MANIFESTAZIONI DI INTERESSE PER GLI INCARICHI DI RESPONSABILI DI SETTORE, COORDINATORI GRUPPI DI LAVORO E ALTE PROFESSIONALITÀ PER LE AREE STRATEGICHE DI RIFERIMENTO (ASR)**



**REGIONE AUTÒNOMA DE SARDIGNA
REGIONE AUTONOMA DELLA SARDEGNA**

ASSESSORADU DE SU TRABALLU, FORMATZIONE PROFESSIONALE, COOPERATZIONE E SEGURÀNTZIA SOTZIALE
ASSESSORATO DEL LAVORO, FORMAZIONE PROFESSIONALE, COOPERAZIONE E SICUREZZA SOCIALE

Direzione Generale del Lavoro, Formazione Professionale,
Cooperazione e Sicurezza Sociale
CUF: 006R7C – CDR 00.10.01.00

IL DIRETTORE GENERALE

- VISTO lo Statuto Speciale per la Sardegna e le relative norme di attuazione;
- VISTA la legge regionale 7 gennaio 1977, n. 1 e successive modificazioni e integrazioni, concernente "Norme sull'organizzazione amministrativa della Regione Sarda e sulle competenze di Giunta, Presidenza e Assessorati regionali";
- VISTA la Legge Regionale 13 novembre 1998, n. 31 recante "Disciplina del personale regionale e dell'organizzazione degli uffici della Regione" ed in particolare gli articoli 12 e 13 sulle articolazioni organizzative dei Servizi, e l'articolo 24 relativo alle attribuzioni del Direttore Generale;
- VISTA la Deliberazione della Giunta regionale del 28 giugno 2019, n. 25/19 avente ad oggetto: "Legge regionale 13 novembre 1998, n. 31, art. 28, comma 1. Attribuzione delle funzioni di Direzione generale della Direzione generale del Lavoro, Formazione Professionale, Cooperazione e Sicurezza Sociale.";
- VISTO il Decreto dell'Assessore degli Affari Generali, Personale e Riforma della Regione n. 23845/38 del 03.07.2019, con il quale sono state conferite al dott. Roberto Doneddu (matr.003902) le funzioni di Direttore Generale dell'Assessorato Regionale del Lavoro, Formazione Professionale, Cooperazione e Sicurezza Sociale;
- VISTA la presa di servizio inviata con PEC dal Dr. Roberto Doneddu e protocollata in data 4 luglio 2019 n. 27633 del protocollo in entrata dell'Assessorato del Lavoro, Formazione Professionale, Cooperazione e Sicurezza Sociale e la contestuale assunzione delle funzioni di Direttore Generale comunicata, nella stessa data, all'Assessorato degli Affari Generali – Direzione Generale Personale e alla Direzione Generale dei Servizi Finanziari, con nota protocollata al n. 27682;
- VISTO il D. Lgs. del 2 luglio 2010, n. 104, "Attuazione dell'articolo 44 della legge 18 giugno 2009, n. 69, recante delega al Governo per il riordino del processo amministrativo", pubblicato nella Gazz. Uff. 7 luglio 2010, n. 156, S.O.;
- VISTO il D. Lgs. del 14 settembre 2012, n.160, recante "Ulteriori disposizioni correttive ed integrative al Decreto Legislativo 2 luglio 2010, n. 104, recante codice del processo amministrativo, a norma dell'articolo 44, comma 4, della legge 18 giugno 2009, n. 69", pubblicato nella GU 18 settembre 2012, n. 218;
- VISTO il D.P.R. 24 novembre 1971 n. 1199 recante "Semplificazione dei procedimenti in materia di ricorsi amministrativi";



REGIONE AUTÒNOMA DE SARDIGNA
REGIONE AUTONOMA DELLA SARDEGNA

ASSESSORADU DE SU TRABALLU, FORMATZIONE PROFESSIONALE, COOPERATZIONE E SEGURÀNTZIA SOTZIALE
ASSESSORATO DEL LAVORO, FORMAZIONE PROFESSIONALE, COOPERAZIONE E SICUREZZA SOCIALE

Direzione Generale del Lavoro, Formazione Professionale,
Cooperazione e Sicurezza Sociale
CUF: 006R7C – CDR 00.10.01.00

- DICHIARATO** di non trovarsi in conflitto di interesse, in attuazione dell'art.6 bis della legge 241/90 e degli articoli 14 e 15 del codice di comportamento;
- VISTO** il decreto dell'Assessore del Lavoro n. 3217/9 del 9 agosto 2018 con cui si ridefiniscono i Servizi dell'Assessorato Regionale del Lavoro e le relative linee di attività;
- VISTA** la Determinazione del Direttore generale n. 2682/228 del 22 gennaio 2019 con la quale è stata approvata dell'articolazione della Direzione Generale per settori e gruppi di lavoro;
- RILEVATA** la necessità di ridefinire la nuova articolazione organizzativa di livello non dirigenziale che sia tuttavia compatibile con le disposizioni contrattuali vigenti nonché con la L.R. 31/1998;
- VISTO** l'art. 13 comma 8 della L.R. 31.1998 che dispone che le articolazioni organizzative di livello non dirigenziale siano istituite, modificate o soppresse con provvedimento del Direttore Generale responsabile della struttura previo parere dei direttori di servizio competenti;
- PRESO ATTO** dell'incontro svolto con i Direttori di Servizio in data 26/09/2019 alle ore 15:00 presso gli uffici della Direzione generale del Lavoro, Formazione Professionale, Cooperazione e Sicurezza Sociale;
- VISTE** le note prot.37338 del 25/09/2019, 37565 e 37626 del 26/09/2019 del Direttore generale dell'Assessorato del Lavoro, Formazione professionale, Cooperazione e Sicurezza Sociale, con la quale ai sensi dell'art. 5 della L.R. 31/1998 e dell'art. 13 del CCRL del 15/05/2001, è stata data alle organizzazioni sindacali sulla proposta di riorganizzazione della direzione Generale del Lavoro ed in particolare della modifica dell'assetto organizzativo per settori e aree strategiche di riferimento così come si evince dall'allegata relazione che fa parte ed integrante e sostanziale della presente determinazione;
- PRESO ATTO** dell'incontro svolto con le organizzazioni sindacali in data 30/09/2019 alle ore 9.30 presso gli uffici della Direzione generale del Lavoro, Formazione Professionale, Cooperazione e Sicurezza Sociale;
- VISTO** l'art. 13 comma 5 della L.R. 31.1998 che prevede che i direttori generali dispongano di un ufficio per le attività di segreteria e di supporto alla verifica dei programmi della direzione;



**REGIONE AUTÒNOMA DE SARDIGNA
REGIONE AUTONOMA DELLA SARDEGNA**

ASSESSORADU DE SU TRABALLU, FORMATZIONE PROFESSIONALE, COOPERATZIONE E SEGURÀNTZIA SOTZIALE
ASSESSORATO DEL LAVORO, FORMAZIONE PROFESSIONALE, COOPERAZIONE E SICUREZZA SOCIALE

Direzione Generale del Lavoro, Formazione Professionale,
Cooperazione e Sicurezza Sociale
CUF: 006R7C – CDR 00.10.01.00

RITENUTO pertanto di approvare la nuova articolazione organizzativa di livello non dirigenziale che sia tuttavia compatibile con le disposizioni contrattuali vigenti nonché con la L.R. 31/1998;

ASSUME LA SEGUENTE

DETERMINAZIONE

ART. 1 Sono modificate le articolazioni organizzative di livello non dirigenziale della Direzione generale del Lavoro ed è istituito l'Ufficio del Direttore Generale, così come previsto dalla relazione allegata alla presente Determinazione per farne parte integrante e sostanziale, in cui vengono specificamente dettagliate le denominazioni e le linee di attività delle articolazioni organizzative non dirigenziali.

ART. 2 Con l'approvazione del presente atto organizzativo, sono trasferite alle articolazioni organizzative non dirigenziali le competenze riportate in allegato.

ART.3 Al fine di provvedere alla nomina dei Responsabili dei nuovi Settori, dei Coordinatori dei gruppi di lavoro e delle Alte professionalità per le Aree Strategiche di Riferimento (ASR), è indetta una manifestazione di interesse che avrà durata fino al 04/10/2019. L'esame delle candidature pervenute sarà effettuato d'intesa coi direttori dei Servizi competenti e sarà teso a valutare se il candidato è in possesso dei requisiti e delle competenze adeguate e necessarie per lo svolgimento dell'incarico. Non sarà previsto un esame comparativo delle domande presentate, né la predisposizione di alcuna graduatoria di merito, in quanto la nomina avrà natura puramente fiduciaria. Potranno presentare la propria candidatura i dipendenti dell'Amministrazione regionale di Categoria D, in servizio presso l'Assessorato del Lavoro, Formazione Professionale, Cooperazione e Sicurezza Sociale alla data di trasmissione della manifestazione, appartenenti all'Area contrattuale "Regione, Enti, Istituti, Agenzie e Aziende Regionali". La domanda di partecipazione dovrà essere inoltrata in forma libera, dovrà essere corredata dal curriculum vitae redatto in formato europeo debitamente firmato dal candidato e potrà contenere l'indicazione dell'incarico o degli incarichi (massimo tre) per i quali si esprime una preferenza. Le domande dovranno pervenire esclusivamente alla mail lavoro@regione.sardegna.it, dalla data di assunzione della presente determinazione ed **entro le ore 12:00 del 04/10/2019**.

ART. 4 È disposta la notifica urgente della presente Determinazione a tutto il personale dell'Assessorato.



**REGIONE AUTÒNOMA DE SARDIGNA
REGIONE AUTONOMA DELLA SARDEGNA**

**ASSESSORADU DE SU TRABALLU, FORMATZIONE PROFESSIONALE, COOPERATZIONE E SEGURÀNTZIA SOTZIALE
ASSESSORATO DEL LAVORO, FORMAZIONE PROFESSIONALE, COOPERAZIONE E SICUREZZA SOCIALE**

Direzione Generale del Lavoro, Formazione Professionale,
Cooperazione e Sicurezza Sociale
CUF: 006R7C – CDR 00.10.01.00

ART. 5 La versione integrale della presente Determinazione è pubblicata sul sito internet della Regione Autonoma della Sardegna www.regione.sardegna.it, sul sito tematico www.sardegna.lavoro.it e nel Bollettino Ufficiale della Regione Autonoma della Sardegna (B.U.R.A.S) consultabile in versione digitale all'indirizzo URL <http://buras.regione.sardegna.it/custom/frontend/home.xhtml>.

ART. 6 La presente Determinazione:

- è adottata in conformità alle disposizioni dell'art. 21, VII comma, L.R. 13/11/1998, n. 31 Disciplina del personale regionale e dell'organizzazione degli uffici della Regione, pubblicata nel B.U. Regione Autonoma della Sardegna 17 novembre 1998, n. 34, suppl. ord.;
- è comunicata, ai sensi del IX comma del medesimo articolo, all'Assessore del Lavoro, Formazione Professionale, Cooperazione e Sicurezza Sociale.

ART. 7 Avverso il presente provvedimento è possibile esperire:

- ricorso al Tribunale Amministrativo Regionale (TAR) ¹, ai sensi degli artt. 40 e ss. del D.Lgs. 104/2010 e ss.mm.ii., entro 60 giorni dalla data di pubblicazione sul sito Internet della Regione Sardegna, www.regione.sardegna.it (nell'apposita sezione "Atti" del menu "Servizi" dedicata all'Assessorato del Lavoro).
- ricorso straordinario al Presidente della Repubblica entro 120 giorni, ai sensi del comma 1, dell'articolo 9 del D.P.R. 1199/71, decorrenti dalla sua effettiva conoscenza²

Il Direttore Generale
Dott. Roberto Doneddu
(Firma digitale³)

¹ Codice del Processo Amministrativo – CPA D.Lgs. 02/07/2010, n. 104 Attuazione dell'articolo 44 della legge 18 giugno 2009, n. 69, recante delega al governo per il riordino del processo amministrativo, pubblicato nella Gazz. Uff. 7 luglio 2010, n. 156, S.O.; D. Lgs. 14/09/2012, n. 160. Ulteriori disposizioni correttive ed integrative al decreto legislativo 2 luglio 2010, n. 104, recante codice del processo amministrativo, a norma dell'articolo 44, comma 4, della legge 18 giugno 2009, n. 69 pubblicato nella Gazz. Uff. 18 settembre 2012, n. 218

² D.P.R. 24 novembre 1971 n. 1199 recante "Semplificazione dei procedimenti in materia di ricorsi amministrativi";

³ Documento firmato digitalmente secondo le indicazioni sulla dematerializzazione contenute nella D.G.R. n. 71/40 del 16.12.2008, ai sensi e per gli effetti dell'art. 20 comma 2 del d.lgs. 7 marzo 2005, n.82, "Codice dell'Amministrazione Digitale"



**REGIONE AUTÒNOMA DE SARDIGNA
REGIONE AUTONOMA DELLA SARDEGNA**

ASSESSORADU DE SU TRABALLU, FORMATZIONE PROFESSIONALE, COOPERATZIONE E SEGURÀNTZIA SOTZIALE
ASSESSORATO DEL LAVORO, FORMAZIONE PROFESSIONALE, COOPERAZIONE E SICUREZZA SOCIALE

Direzione Generale del Lavoro, Formazione Professionale,
Cooperazione e Sicurezza Sociale
CUF: 006R7C – CDR 00.10.01.00

ALLEGATO 1 ALLA DETERMINAZIONE

RELAZIONE ESPLICATIVA

Sommario

PREMESSA	7
RISORSE UMANE E PRODUZIONE DOCUMENTALE NELL'ORGANIZZAZIONE ATTUALE	8
UFFICIO DEL DIRETTORE GENERALE	14
SERVIZIO DI SUPPORTO ALL'AUTORITÀ DI GESTIONE DEL FSE E SERVIZIO DECENTRAMENTO TERRITORIALE	15
SERVIZI POLITICHE ATTIVE, POLITICHE PER L'IMPRESA E INCLUSIONE LAVORATIVA	15
ORGANIGRAMMA	18



**REGIONE AUTÒNOMA DE SARDIGNA
REGIONE AUTONOMA DELLA SARDEGNA**

ASSESSORADU DE SU TRABALLU, FORMATZIONE PROFESSIONALE, COOPERATZIONE E SEGURÀNTZIA SOTZIALE
ASSESSORATO DEL LAVORO, FORMAZIONE PROFESSIONALE, COOPERAZIONE E SICUREZZA SOCIALE

Direzione Generale del Lavoro, Formazione Professionale,
Cooperazione e Sicurezza Sociale
CUF: 006R7C – CDR 00.10.01.00

Premessa

Trovando riferimento all'interno delle competenze affidate ai Servizi dal Decreto Assessoriale 9/2018, la progettazione del nuovo assetto ha tenuto conto delle **logiche della qualità** applicate alla gestione delle pubbliche amministrazioni, con particolare riferimento:

- all'orientamento al miglioramento continuo;
- alla definizione di strutture organizzative snelle, in linea con gli approcci manageriali denominati lean organization, in grado di focalizzarsi su processi produttivi specifici;
- alla distinzione tra le fasi di preparazione, attuazione, controllo, valutazione/revisione del ben noto processo iterativo denominato ciclo di Deming;
- alla progressiva digitalizzazione dei rapporti con i cittadini (e-democracy) e della gestione dei procedimenti amministrativi, in applicazione dei principi digital first e cloud first che ispirano la cosiddetta Agenda Digitale⁴;
- all'innovazione con uno spiccato orientamento alla semplificazione e alla conseguente riduzione degli oneri amministrativi per i destinatari delle politiche di competenza.

Le nuove articolazioni organizzative si caratterizzano per un *mix* di attività e dei servizi da erogare a diverse tipologie di clienti interni ed esterni.

Rispetto a quanto presentato, ulteriori gruppi di lavoro e incarichi potranno essere istituiti successivamente rispetto all'adozione della presente riorganizzazione sulla base di nuove emergenze emerse.

⁴ Si veda a tal proposito la DGR 32/15 del 08/08/2019 che individua il responsabile regionale per la transizione digitale.



**REGIONE AUTÒNOMA DE SARDIGNA
REGIONE AUTONOMA DELLA SARDEGNA**

ASSESSORADU DE SU TRABALLU, FORMATZIONE PROFESSIONALE, COOPERATZIONE E SEGURÀNTZIA SOTZIALE
ASSESSORATO DEL LAVORO, FORMAZIONE PROFESSIONALE, COOPERAZIONE E SICUREZZA SOCIALE

Direzione Generale del Lavoro, Formazione Professionale,
Cooperazione e Sicurezza Sociale
CUF: 006R7C – CDR 00.10.01.00

Risorse umane e produzione documentale nell'organizzazione attuale

Comprensive delle posizioni dirigenziali ma al netto delle risorse umane rese disponibili dalle società di assistenza tecnica, la Direzione Generale del lavoro conta 341 dipendenti, di cui 129 di ruolo (compresi i dipendenti in comando dall'Agenzia Sarda per le Politiche Attive del Lavoro) e 212 di cui alla Lista Speciale ex L.R. 3/2008.

A seguire, i dati aggiornati alla data del 1° agosto 2019 relativi alle risorse umane.

Risorse umane e categorie contrattuali

Riepilogo analitico

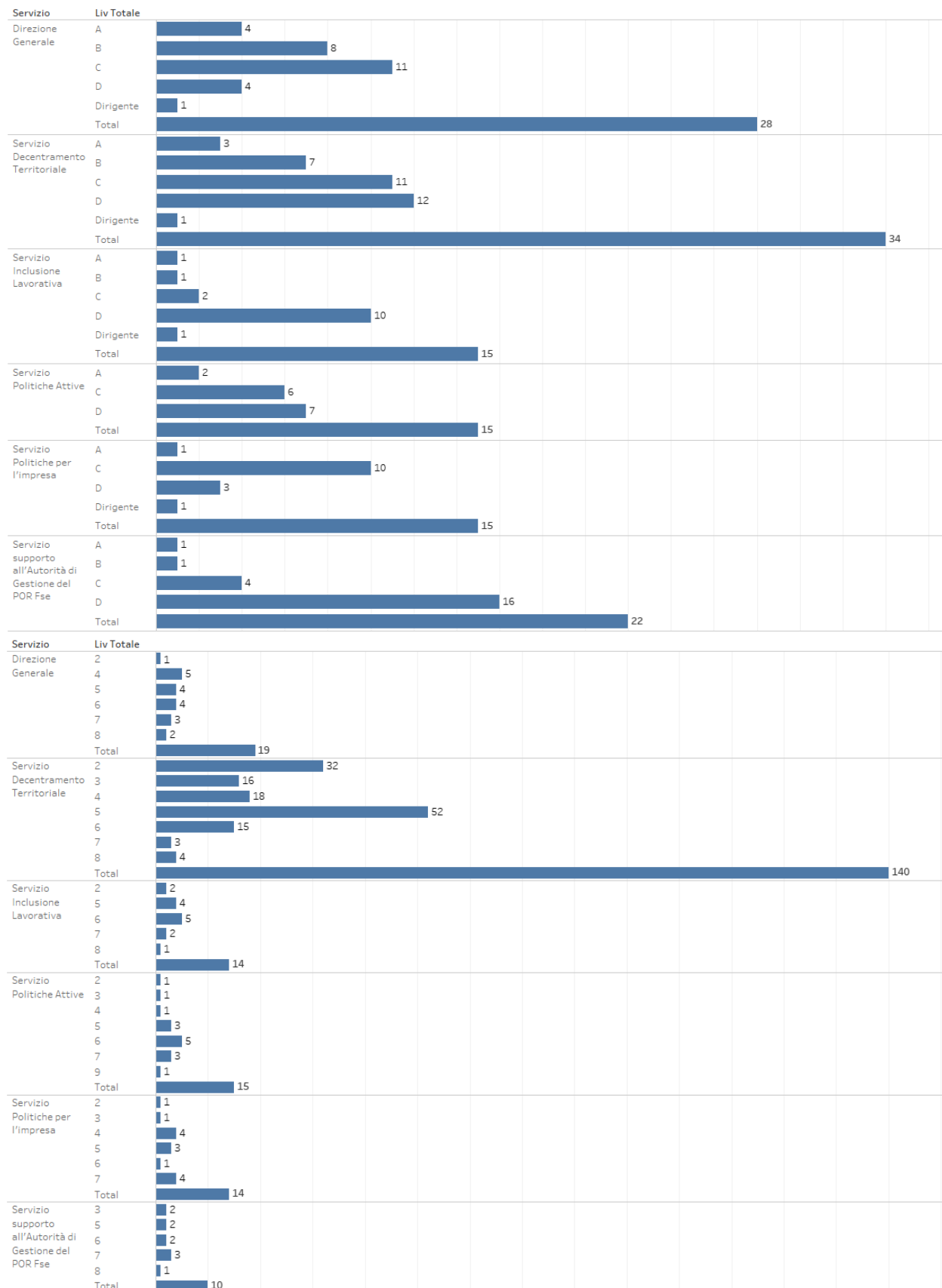
Tipologia contrattuale	Liv Totale	Direzione Generale	Servizio Decentramento Territoriale	Servizio Inclusione Lavorativa	Servizio Politiche Attive	Servizio Politiche per l'impresa	Servizio supporto all'Autorità di Gestione del POR Fse	Totale
Lista speciale ex 3/08	2	• 1	■ 32	• 2	• 1	• 1		■ 37
	3		■ 16		• 1	• 1	• 2	■ 20
	4	• 5	■ 18		• 1	• 4		■ 28
	5	• 4	■ 52	• 4	• 3	• 3	• 2	■ 68
	6	• 4	■ 15	• 5	• 5	• 1	• 2	■ 32
	7	• 3	• 3	• 2	• 3	• 4	• 3	■ 18
	8	• 2	• 4	• 1			• 1	• 8
	9				• 1			• 1
Total		■ 19	■ 140	■ 14	■ 15	■ 14	• 10	■ 212
RU & ASPAL	A	• 4	• 3	• 1	• 2	• 1	• 1	■ 12
	B	• 8	• 7	• 1			• 1	■ 17
	C	■ 11	■ 11	• 2	■ 6	■ 10	• 4	■ 44
	D	• 4	■ 12	■ 10	■ 7	• 3	■ 16	■ 52
	Dirigente	• 1	• 1	• 1		• 1		• 4
	Total	■ 28	■ 34	■ 15	■ 15	■ 15	■ 22	■ 129
Totale		■ 47	■ 174	■ 29	■ 30	■ 29	■ 32	■ 341



REGIONE AUTÒNOMA DE SARDIGNA
REGIONE AUTONOMA DELLA SARDEGNA

ASSESSORADU DE SU TRABALLU, FORMATZIONE PROFESSIONALE, COOPERATZIONE E SEGURÀNTZIA SOTZIALE
ASSESSORATO DEL LAVORO, FORMAZIONE PROFESSIONALE, COOPERAZIONE E SICUREZZA SOCIALE

Direzione Generale del Lavoro, Formazione Professionale,
Cooperazione e Sicurezza Sociale
CUF: 006R7C – CDR 00.10.01.00





**REGIONE AUTÒNOMA DE SARDIGNA
REGIONE AUTONOMA DELLA SARDEGNA**

**ASSESSORADU DE SU TRABALLU, FORMATZIONE PROFESSIONALE, COOPERATZIONE E SEGURÀNTZIA SOTZIALE
ASSESSORATO DEL LAVORO, FORMAZIONE PROFESSIONALE, COOPERAZIONE E SICUREZZA SOCIALE**

Direzione Generale del Lavoro, Formazione Professionale,
Cooperazione e Sicurezza Sociale
CUF: 006R7C – CDR 00.10.01.00

Risorse umane e titoli di studio

Riepilogo analitico

Tipologia contrattuale	Livello di istruzione	Direzione Generale	Servizio Decentramento Territoriale	Servizio Inclusione Lavorativa	Servizio Politiche Attive	Servizio Politiche per l'impresa	Servizio supporto all'Autorità di Gestione del POR Fse	Totale
Lista speciale ex 3/08	Altro o N/D		3					3
	Secondaria 1° grado	2	39	1	3	1		46
	Secondaria 2° grado	15	90	9	9	10	6	139
	Laurea o superiore	2	8	4	3	3	4	24
	Subtotale	19	140	14	15	14	10	212
RU & ASPAL	Altro o N/D		1	2			2	5
	Secondaria 1° grado	6	5	2	2		1	16
	Secondaria 2° grado	13	21	4	7	10	2	57
	Laurea o superiore	9	7	7	6	5	17	51
	Subtotale	28	34	15	15	15	22	129
Totale		47	174	29	30	29	32	341

Livello di istruzione (incidenza % Servizi)

Servizio	Altro o N/D	Secondaria 1° grado	Secondaria 2° grado	Laurea o superiore
Direzione Generale		17,0%	59,6%	23,4%
Servizio Decentramento Territoriale	2,3%	25,3%	63,8%	8,6%
Servizio Inclusione Lavorativa	6,9%	10,3%	44,8%	37,9%
Servizio Politiche Attive		16,7%	53,3%	30,0%
Servizio Politiche per l'impresa		3,4%	69,0%	27,6%
Servizio supporto all'Autorità di Gestione del POR Fse	6,3%	3,1%	25,0%	65,6%
Totale	2,3%	18,2%	57,5%	22,0%

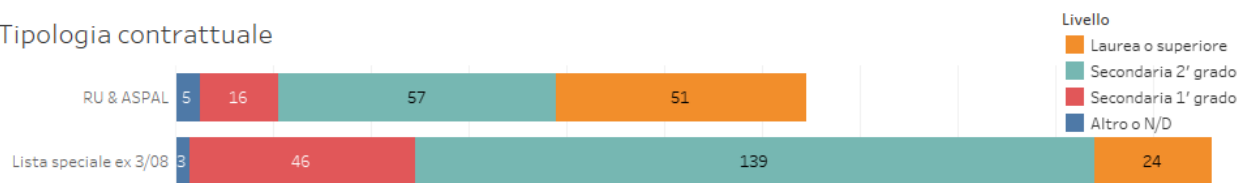


**REGIONE AUTÒNOMA DE SARDIGNA
REGIONE AUTONOMA DELLA SARDEGNA**

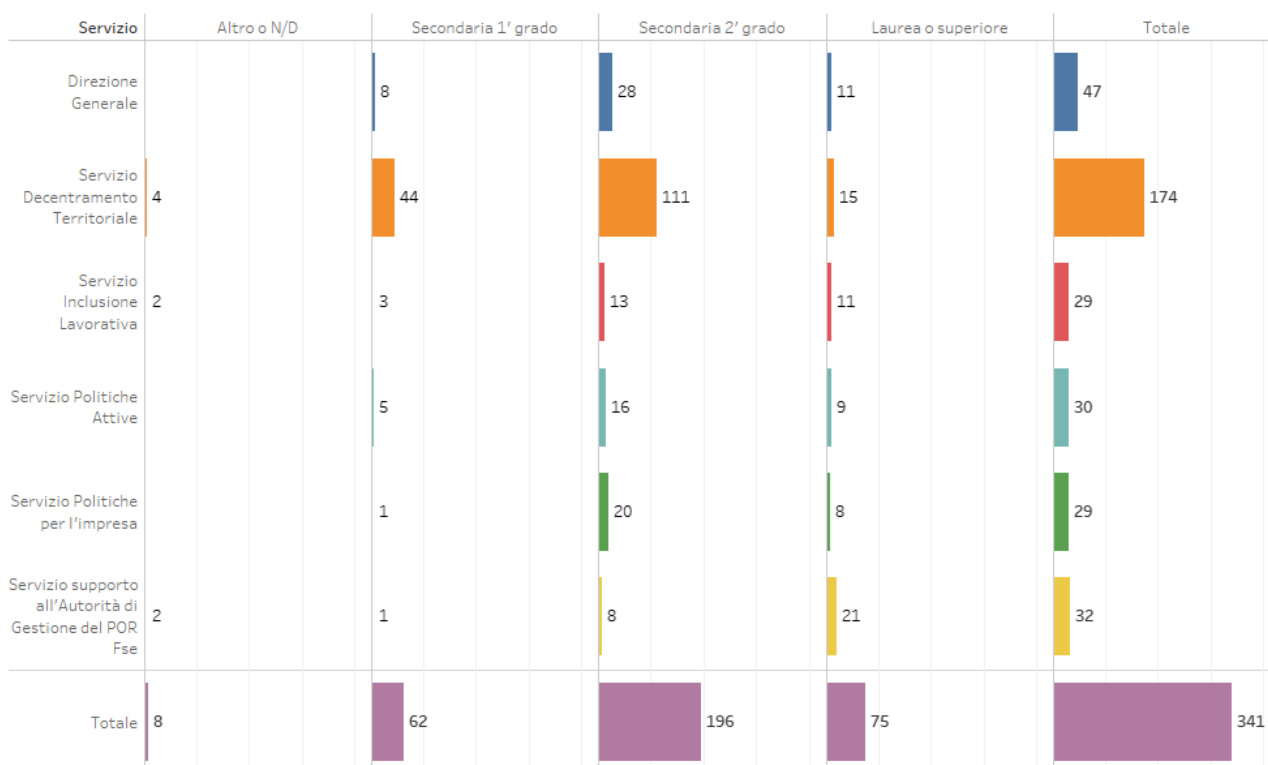
**ASSESSORADU DE SU TRABALLU, FORMATZIONE PROFESSIONALE, COOPERATZIONE E SEGURÀNTZIA SOTZIALE
ASSESSORATO DEL LAVORO, FORMAZIONE PROFESSIONALE, COOPERAZIONE E SICUREZZA SOCIALE**

Direzione Generale del Lavoro, Formazione Professionale,
Cooperazione e Sicurezza Sociale
CUF: 006R7C – CDR 00.10.01.00

Tipologia contrattuale



Livello di istruzione (valori assoluti)





**REGIONE AUTÒNOMA DE SARDIGNA
REGIONE AUTONOMA DELLA SARDEGNA**

ASSESSORADU DE SU TRABALLU, FORMATZIONE PROFESSIONALE, COOPERATZIONE E SEGURÀNTZIA SOTZIALE
ASSESSORATO DEL LAVORO, FORMAZIONE PROFESSIONALE, COOPERAZIONE E SICUREZZA SOCIALE

Direzione Generale del Lavoro, Formazione Professionale,
Cooperazione e Sicurezza Sociale
CUF: 006R7C – CDR 00.10.01.00

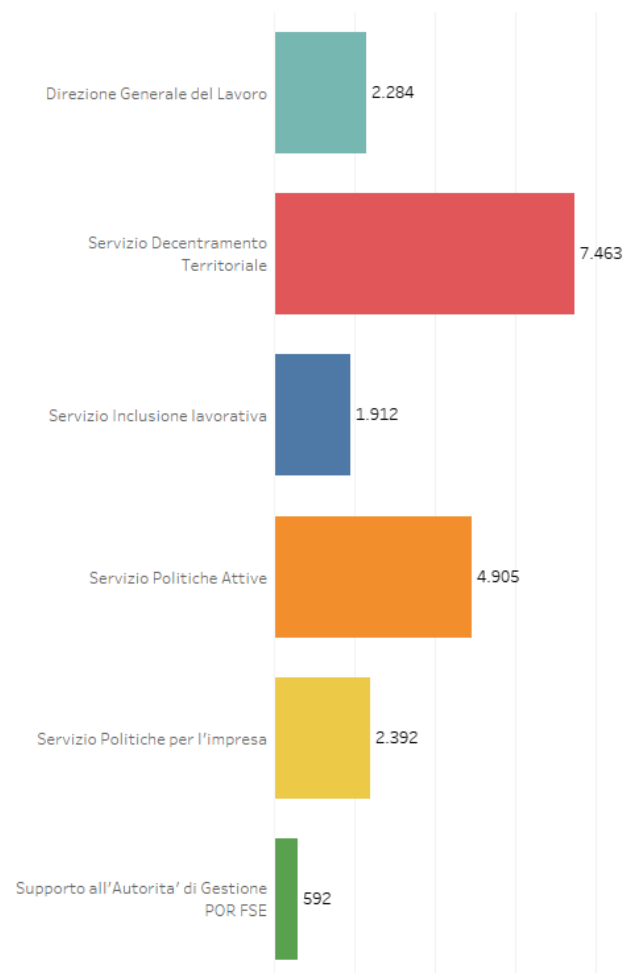
Il Sistema informativo di base dell'Amministrazione regionale (*SIBAR*) consente l'estrapolazione dei dati relativi agli output prodotti dagli uffici della Direzione.

I dati mostrati in seguito sono relativi al periodo tra il 12 febbraio 2019 (data della riorganizzazione del sistema in seguito alla riorganizzazione della Direzione) e il 16 settembre scorso.

Riepilogo

Servizio	Tipo	
Direzione Generale del Lavoro	Entrata	2.284
	Interno	91
	Uscita	1.034
Servizio Decentramento Territoriale	Entrata	7.463
	Interno	163
	Uscita	3.268
Servizio Inclusione lavorativa	Entrata	1.912
	Interno	103
	Uscita	1.232
Servizio Politiche Attive	Entrata	4.905
	Interno	251
	Uscita	1.790
Servizio Politiche per l'impresa	Entrata	2.392
	Interno	16
	Uscita	1.335
Supporto all'Autorita' di Gestione POR FSE	Entrata	592
	Interno	31
	Uscita	593
Grand Total		29.463

Documenti in entrata



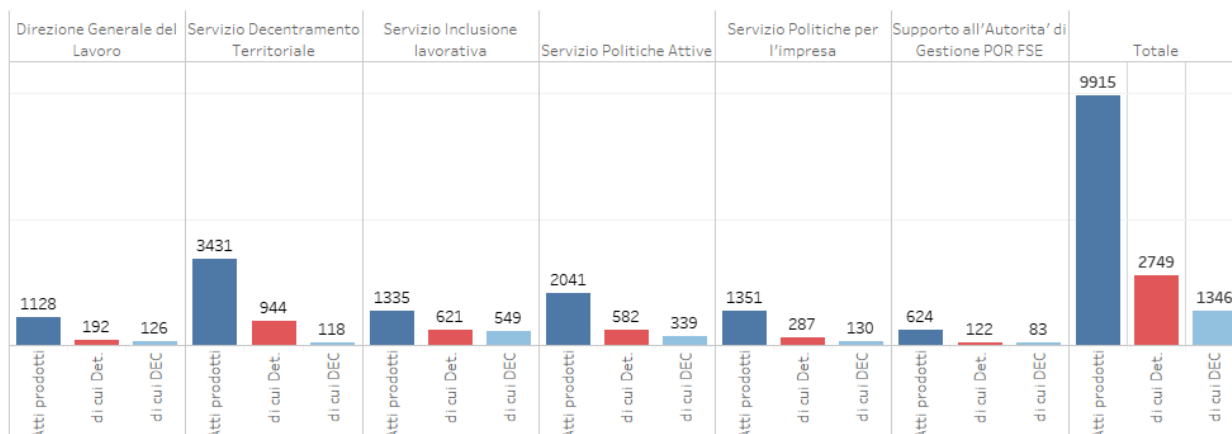


REGIONE AUTONOMA DE SARDIGNA
REGIONE AUTONOMA DELLA SARDEGNA

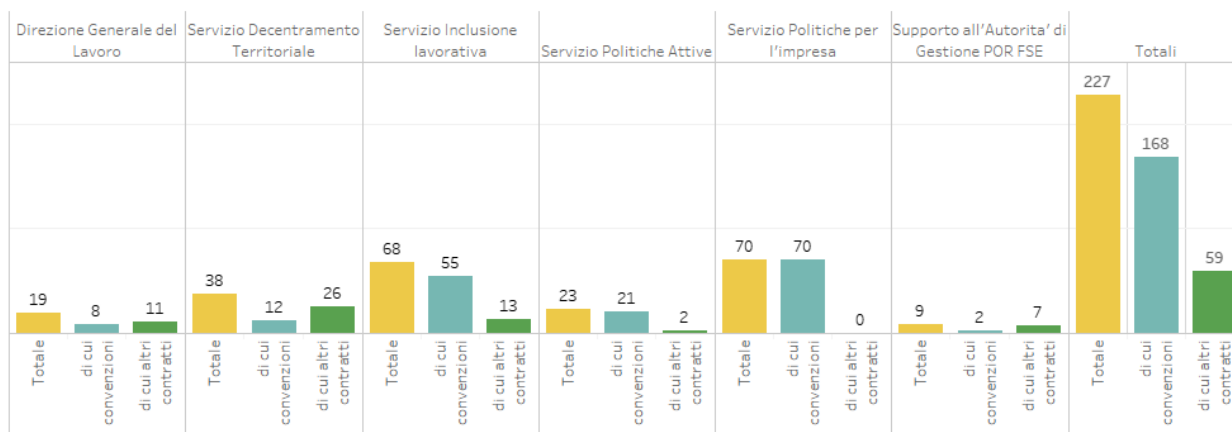
ASSESSORADU DE SU TRABALLU, FORMATZIONE PROFESSIONALE, COOPERATZIONE E SEGURÀNTZIA SOTZIALE
ASSESSORATO DEL LAVORO, FORMAZIONE PROFESSIONALE, COOPERAZIONE E SICUREZZA SOCIALE

Direzione Generale del Lavoro, Formazione Professionale,
Cooperazione e Sicurezza Sociale
CUF: 006R7C – CDR 00.10.01.00

Atti prodotti



Contratti stipulati





**REGIONE AUTÒNOMA DE SARDIGNA
REGIONE AUTONOMA DELLA SARDEGNA**

ASSESSORADU DE SU TRABALLU, FORMATZIONE PROFESSIONALE, COOPERATZIONE E SEGURÀNTZIA SOTZIALE
ASSESSORATO DEL LAVORO, FORMAZIONE PROFESSIONALE, COOPERAZIONE E SICUREZZA SOCIALE

Direzione Generale del Lavoro, Formazione Professionale,
Cooperazione e Sicurezza Sociale
CUF: 006R7C – CDR 00.10.01.00

Ufficio del Direttore generale

Da una attenta lettura della base giuridica e dall'analisi dello specifico contesto di riferimento si possono individuare essenzialmente due prospettive caratterizzanti il ruolo del direttore generale e le correlate peculiari responsabilità.

Per analogia con altri ambiti si possono agevolmente distinguere la natura dei compiti di supporto all'organo politico per la cosiddetta **fase ascendente** dei processi decisionali (*decision making*) che porta alla definizione delle politiche (*policy making*) e alle attività di pianificazione strategica della **fase discendente**, ossia della corretta attuazione (*delivery*) delle direttive e dei programmi in un contesto di *governance*⁵ multilivello, del coordinamento delle attività dei servizi e dell'organizzazione e gestione del personale, tra i quali non sono trascurabili quelli di promozione e incentivazione della crescita professionale e della motivazione delle risorse umane.

Nella formulazione della presente proposta di riorganizzazione si è ritenuto, inoltre, di dover prestare particolare attenzione ai temi della **comunicazione** con i diversi soggetti, istituzionali e non, interessati alla attività della Regione e alla correlata esigenza di dare **visibilità** alle opportunità e ai risultati per i cittadini (anche nella prospettiva del rendere conto della valenza socio-economica di quanto operato, per la quale si utilizza sempre più spesso il termine inglese *accountability*), a quelli del perseguimento dell'**efficienza** e dell'**efficacia** dell'azione amministrativa, attraverso la cura della combinazione ottimale delle risorse umane, finanziarie, tecnologiche e temporali assegnate, e di dover impostare l'operato della direzione generale secondo uno spiccato orientamento alla **qualità** ed all'**innovazione** continua.

Alla luce di quanto sopra riportato è evidente che la proposta di riorganizzazione comporti la (ri)assegnazione ai diversi servizi di numerosi compiti attualmente affidati a gruppi di lavoro tematici incardinati presso la direzione generale e la individuazione puntuale delle “nuove” aree strategiche da presidiare nella prospettiva del funzionamento adeguato di un “ufficio del direttore generale”, così come previsto dalla normativa vigente⁶.

L'ufficio prevede inoltre la presenza di Aree strategiche di riferimento aventi come mission fondamentale quella di assicurare i presupposti per un corretto funzionamento dell'intero Assessorato, destinate ad assicurare la corretta gestione degli adempimenti derivanti dall'esercizio delle funzioni di datore di lavoro (D.Lgs 81/08) per il personale della Lista speciale istituita con la L.R. 3/2008 e dalla gestione generale di tutto il personale in organico, le funzioni di gestione degli spazi e delle risorse materiali assegnati ai singoli dipendenti o in uso collettivo in tutte le sedi di lavoro nel territorio regionale, la corretta gestione dei flussi documentali e la conservazione in conformità alle disposizioni vigenti dei documenti cartacei e digitali, la governance del sistema informativo regionale per il lavoro e la formazione professionale, gli adempimenti connessi alle tematiche trasversali della sicurezza sul lavoro, della privacy, della trasparenza, dell'anticorruzione e il supporto di staff al Direttore generale per la gestione del contenzioso. L'Ufficio dovrà pertanto caratterizzarsi per una impostazione manageriale orientata alla gestione di risorse comuni e in grado di soddisfare l'esigenza di combinare diverse professionalità di natura specialistica (es: HR management, Facilities Management, IT governance, Work flow management).

Le aree strategiche di riferimento, presidiate da un funzionario con incarico di alta professionalità, potranno prevedere, a seconda dei casi e dei carichi di lavoro specifici, l'istituzione di un gruppo di lavoro coordinato da quest'ultimo.

⁵Modello caratterizzato dalla interazione di soggetti pubblici e dalla frequente partecipazione o coinvolgimento di istituzioni finanziarie dallo status giuridico disparato (Treccani)

⁶ Rif. articolo 13 comma 5 della L.R. 31.1998 – *I direttori generali dispongono di un ufficio per le attività di segreteria e di supporto alla verifica dei programmi della direzione.*



**REGIONE AUTONOMA DE SARDIGNA
REGIONE AUTONOMA DELLA SARDEGNA**

ASSESSORADU DE SU TRABALLU, FORMATZIONE PROFESSIONALE, COOPERATZIONE E SEGURÀNTZIA SOTZIALE
ASSESSORATO DEL LAVORO, FORMAZIONE PROFESSIONALE, COOPERAZIONE E SICUREZZA SOCIALE

Direzione Generale del Lavoro, Formazione Professionale,
Cooperazione e Sicurezza Sociale
CUF: 006R7C – CDR 00.10.01.00

Servizio di Supporto all'Autorità di Gestione del FSE e Servizio Decentramento territoriale

Il Servizio di Supporto all'Autorità di Gestione del FSE si caratterizza per una focalizzazione sulle esigenze di supporto al Direttore generale nelle sue funzioni di Autorità di Gestione per il Fondo Sociale Europeo (FSE) a livello regionale. La designazione come Autorità di Gestione viene operata con apposita DGR. Le funzioni di Autorità di Gestione dei programmi operativi co-finanziati dai Fondi Strutturali e di Investimento Europei (Fondi SIE, ESIF), nel quadro della politica di coesione dell'Unione Europea, sono definiti puntualmente, per ogni ciclo di programmazione avente un orizzonte temporale settennale (2000-2006, 2007-2013, 2014-2020, 2021-2027, etc.), da appositi regolamenti dell'Unione Europea.

La mission essenziale del Servizio è quindi quella di assicurare una gestione in qualità di programmi complessi come un Programma Operativo Regionale co-finanziato da un Fondo Strutturale e di Investimento Europeo come il Fondo Sociale Europeo (FSE) in conformità alle disposizioni della specifica base giuridica di riferimento e coordinare gli attori chiave coinvolti nelle fasi di attuazione.

Si tratta, in particolare, dei Responsabili di Azione (RdA) disseminati in diverse direzioni generali del sistema regione, delle autorità urbane designate come organismi intermedi per l'attuazione degli interventi territoriali integrati (co-finanziati dal POR FESR), delle autorità di certificazione, di audit e tutti gli altri organismi di controllo aventi competenze sul medesimo programma.

Il Servizio offre inoltre il necessario supporto di staff al Direttore Generale nell'esercizio delle funzioni di Organismo Intermedio per diversi Programmi Operativi Nazionali co-finanziati dal Fondo Sociale Europeo, con particolare riferimento al Piano di Attuazione Regionale (PAR) del PON IOG – Garanzia Giovani.

Attualmente per rispondere all'esigenza di assicurare l'efficace attuazione degli interventi e la sana gestione finanziaria, nel rispetto della normativa comunitaria e nazionale applicabile si fa riferimento al documento approvato con Determinazione n. 3468/33088 del 18/07/2018, Descrizione del sistema di gestione e controllo (Si.Ge.Co.) vs. 4.0, al cui cap. 2.2.1 recita che "l'Autorità di Gestione del POR FSE esercita tutte le attività necessarie per l'attuazione del Programma ed in particolare l'attività di programmazione, indirizzo, coordinamento, gestione, rendicontazione, monitoraggio, controllo e valutazione", assicurando un'adeguata razionalizzazione delle attività di competenza del Servizio attraverso una coerente suddivisione di queste ultime sulla base dell'interoperatività delle linee di attività e sul bilanciamento dei carichi di lavoro affidati ai quattro settori.

Il Servizio Decentramento territoriale, al fine di garantire un assetto e pertanto una standardizzazione dei processi operativi analogo agli altri Servizi vede un accorpamento degli adempimenti connessi alla gestione sistemi di accreditamento dei soggetti e delle sedi formative, del Repertorio Regionale dei Profili di Qualificazione e degli elenchi dei certificatori di competenze nel settore *Gestione Banche dati e valutazioni*.

Le competenze connesse all'attivazione delle attività a gestione diretta e l'Alta sorveglianza di tutte le operazioni (al netto della gestione contrattuale e finanziaria) sono invece accentrate nel primo settore.

Tutte le verifiche amministrative e i controlli di competenza del Servizio saranno svolti dal settore *Coordinamento territoriale e Controlli*, che assicurerà al contempo il raccordo con la Direzione Generale in merito alle risorse umane e strumentali assegnate ai centri decentrati sul territorio e il coordinamento degli uffici per i rapporti con il pubblico.

Servizi Politiche attive, Politiche per l'Impresa e Inclusione lavorativa

Nell'ultimo periodo, la frammentazione nell'affidamento a diversi settori dello stesso Servizio linee di attività relative ai medesimi macro-ambiti hanno determinato forti criticità, tra le quali:

- rallentamenti nella programmazione delle risorse;



**REGIONE AUTÒNOMA DE SARDIGNA
REGIONE AUTONOMA DELLA SARDEGNA**

**ASSESSORADU DE SU TRABALLU, FORMATZIONE PROFESSIONALE, COOPERATZIONE E SEGURÀNTZIA SOTZIALE
ASSESSORATO DEL LAVORO, FORMAZIONE PROFESSIONALE, COOPERAZIONE E SICUREZZA SOCIALE**

Direzione Generale del Lavoro, Formazione Professionale,
Cooperazione e Sicurezza Sociale
CUF: 006R7C – CDR 00.10.01.00

- duplicazione di interventi;
- eterogeneità degli approcci;
- dispersione delle competenze specifiche richieste;
- ridotta standardizzazione delle procedure;
- limitata concentrazione delle risorse;
- sviluppo non sempre armonico degli applicativi gestionali sul Sistema Informativo regionale del Lavoro e della formazione professionale (SIL).

I settori *Attivazione Azioni di Sistema e Interventi Programmati* hanno come *mission* specifica quella di individuare, a fronte di una specifica previsione programmatica, l'opzione gestionale più adeguata tra due alternative fondamentali: la gestione diretta e l'acquisto da operatori economici qualificati, mediante l'attivazione delle procedure previste dalla legislazione vigente dei beni e dei servizi necessari per il raggiungimento degli obiettivi prefissati nei limiti delle risorse disponibili (in lingua inglese "*make or buy*"). Per le particolari competenze dell'Assessorato del lavoro, formazione professionale, cooperazione e sicurezza sociale, l'opzione "*make*", anche alla luce dello specifico quadro normativo di riferimento, può essere in realtà declinata tra una vera e propria **gestione diretta** (es: percorsi formativi nei centri territoriali) e almeno due grandi modalità di **realizzazione congiunta** (*co-makership*) degli interventi programmati: la prima, riservata ai soli attori pubblici, assume normalmente la forma giuridica dell'accordo procedimentale⁷; la seconda, ben più frequente negli ambiti di intervento tipici dell'Assessorato, per i quali la legislazione vigente disciplina il funzionamento di sistemi fondati su partenariati misti (pubblico-privato) per l'attuazione delle politiche, passa essenzialmente per il finanziamento di proposte progettuali a seguito di Avvisi pubblici (*Call for proposals*) che non rientrano negli ambiti di applicazione tipici del Codice degli Appalti⁸ (base giuridica di riferimento principale per l'opzione "*buy*") proprio perché non si attivano contratti a prestazioni corrispettive con *competitors* che operano sul libero mercato, ma veri e propri **affidamenti in concessione**⁹ di attività pubbliche che i Beneficiari selezionati (normalmente partenariati composti obbligatoriamente da soggetti accreditati in conformità alle disposizioni vigenti) si impegnano a gestire, senza finalità lucrative, per conto dell'amministrazione regionale.

I settori sono inoltre competenti in materia di attivazione di procedure di legge finalizzate alla concessione di Aiuti di Stato e di altre sovvenzioni (*grants*) a privati (associazioni, organizzazioni, imprese e cittadini) per le quali non è prevista valutazione di merito su proposta progettuale (***call for applications***)

Al personale da da assegnare a tali settori sono, pertanto, richieste:

- una **conoscenza** approfondita:
 - dei documenti di programmazione;
 - delle disposizioni di legge in materia;
 - dei sistemi informativi da utilizzare, ed eventualmente adeguare al caso specifico;
 - delle problematiche gestionali delle diverse tipologie di operazioni che dovranno essere poi messe in campo dai Beneficiari dei finanziamenti.
- **competenze** molto specifiche, con una forte focalizzazione sugli aspetti di avvio di procedure selettive anche complesse;

Si ritiene che l'orientamento generale per la corretta definizione delle procedure di attivazione degli interventi e delle azioni di sistema affidate ai settori di attivazione degli interventi debba prevedere un

⁷ Ai sensi della L. 241/90, art. 15.

⁸ Decreto Legislativo 18 aprile 2016, n. 50, aggiornato con le modifiche, da ultimo, introdotte dalla Legge 30 dicembre 2018, n. 145, dal Decreto Legge 14 dicembre 2018, n. 135 e Decreto Legislativo 2 gennaio 2018, n. 1.

⁹ Rapporti, ai sensi dell'art. 12 della L. 241/90 e ss.mm.ii, destinati ad assolvere finalità di tipo pubblicistico in rappresentanza dell'Amministrazione regionale non assoggettabili ad Imposta sul Valore Aggiunto (I.V.A.) (art. 2, co. 3, lett a) del D.P.R. 633/1972).



**REGIONE AUTONOMA DE SARDIGNA
REGIONE AUTONOMA DELLA SARDEGNA**

ASSESSORADU DE SU TRABALLU, FORMATZIONE PROFESSIONALE, COOPERATZIONE E SEGURÀNTZIA SOTZIALE
ASSESSORATO DEL LAVORO, FORMAZIONE PROFESSIONALE, COOPERAZIONE E SICUREZZA SOCIALE

Direzione Generale del Lavoro, Formazione Professionale,
Cooperazione e Sicurezza Sociale
CUF: 006R7C – CDR 00.10.01.00

orizzonte temporale triennale a scorrimento annuale, per l'evidente esigenza di allineamento con le logiche di funzionamento del bilancio armonizzato.

Per garantire la massima valorizzazione delle competenze specialistiche richieste al personale da incardinare nei settori, il nuovo assetto organizzativo proposto presuppone una forte integrazione con le attività di controllo che potranno essere garantite in maniera più efficace dal personale incardinato all'interno del Servizio Decentramento territoriale.

Al contempo, i settori competenti nella gestione contrattuale e finanziaria delle operazioni sono chiamati ad assicurare la corretta amministrazione e la gestione di tutti gli aspetti di funzionamento quotidiano, compresi quelli contrattuali e finanziari, delle singole operazioni in cui si articolano normalmente gli interventi complessi e le azioni di sistema per i quali i settori di attivazione devono assicurare tutti gli adempimenti necessari per l'avvio delle procedure preliminari alla vera e propria fase di attuazione.

Il focus di questi settori è, pertanto, rivolto al day to day management, alla tempestività nella definizione degli aspetti contrattuali connessi alla fase di concessione dei finanziamenti pubblici e che necessariamente precedono il vero e proprio avvio dell'attuazione delle operazioni, alla verifica delle rendicontazioni necessarie per il rimborso delle spese sostenute dai Beneficiari. Per le spiccate competenze in materia di gestione finanziaria e, in particolare, di bilancio armonizzato, la proposta di riorganizzazione prevede che siano affidate al medesimo servizio anche le attività di recupero crediti, da effettuarsi normalmente nei confronti dei medesimi Beneficiari di finanziamenti, aiuti di stato o sovvenzioni diverse.

Tra le competenze di tali settori rientra la gestione degli strumenti finanziari, ove presenti.

I settori *Banche Dati, controlli e valutazioni* accorpano in una sola articolazione organizzativa le attività di controllo e quelle di valutazione. Questi richiedono competenze specifiche in tali due ambiti e offrono supporto specialistico al Servizio con l'obiettivo di rendere più snelle e tempestive le procedure di verifica, selezione e autorizzazione funzionali all'attuazione, anche finanziaria, delle operazioni nel rispetto delle previsioni della normativa vigente, delle disposizioni degli specifici avvisi, dei cronoprogrammi gestionali e finanziari delle singole operazioni.

La nuova impostazione organizzativa affida a tali settori l'esecuzione di una vasta gamma di controlli amministrativi e diverse tipologie di valutazioni ex-ante, in itinere ed ex-post (es: Analisi dei fabbisogni, Placement, Valutazioni di apprendimenti, Valutazioni di proposte progettuali, etc.).

Grazie alla condivisione con il Servizio dei feed-back e delle lezioni apprese risultanti dalle attività interne ed esterne, i settori potranno favorire, non solo il corretto e più agevole funzionamento dei settori preposti all'attuazione delle procedure e alla gestione delle operazioni (principali clienti interni), ma anche una preziosa attività di rivasitazione sistematica delle logiche di intervento, delle modalità di gestione delle attività e dei dispositivi utilizzati.

Questi settori costituiscono inoltre il punto di riferimento del Servizio per quanto concerne le attività di consultazione e di aggiornamento di tutte le banche dati esterne all'Amministrazione Regionale (*Telemaco, Registro nazionale degli aiuti, Arachne, DURC Online, BDNA, etc.*).

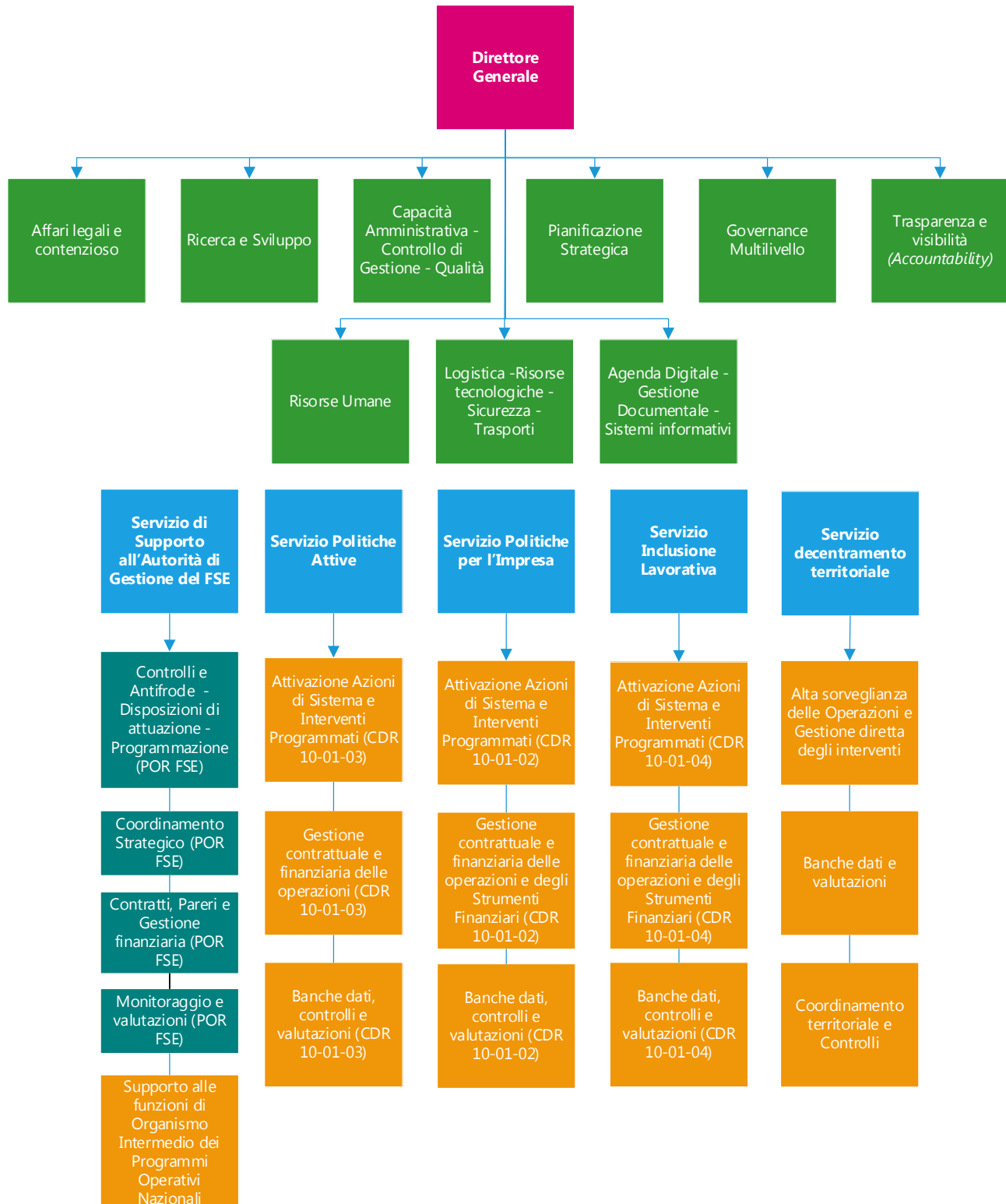


**REGIONE AUTÒNOMA DE SARDIGNA
REGIONE AUTONOMA DELLA SARDEGNA**

**ASSESSORADU DE SU TRABALLU, FORMATZIONE PROFESSIONALE, COOPERATZIONE E SEGURÀNTZIA SOTZIALE
ASSESSORATO DEL LAVORO, FORMAZIONE PROFESSIONALE, COOPERAZIONE E SICUREZZA SOCIALE**

Direzione Generale del Lavoro, Formazione Professionale,
Cooperazione e Sicurezza Sociale
CUF: 006R7C – CDR 00.10.01.00

Organigramma





**REGIONE AUTÒNOMA DE SARDIGNA
REGIONE AUTONOMA DELLA SARDEGNA**

ASSESSORADU DE SU TRABALLU, FORMATZIONE PROFESSIONALE, COOPERATZIONE E SEGURÀNTZIA SOTZIALE
ASSESSORATO DEL LAVORO, FORMAZIONE PROFESSIONALE, COOPERAZIONE E SICUREZZA SOCIALE

Direzione Generale del Lavoro, Formazione Professionale,
Cooperazione e Sicurezza Sociale
CUF: 006R7C – CDR 00.10.01.00

ALLEGATO 2 ALLA DETERMINAZIONE
Dettaglio delle competenze di ciascun settore



**REGIONE AUTONOMA DE SARDIGNA
REGIONE AUTONOMA DELLA SARDEGNA**

ASSESSORADU DE SU TRABALLU, FORMATZIONE PROFESSIONALE, COOPERATZIONE E SEGURÀNTZIA SOTZIALE
ASSESSORATO DEL LAVORO, FORMAZIONE PROFESSIONALE, COOPERAZIONE E SICUREZZA SOCIALE

Direzione Generale del Lavoro, Formazione Professionale,
Cooperazione e Sicurezza Sociale
CUF: 006R7C – CDR 00.10.01.00

Ufficio del Direttore Generale¹⁰ (9 referenti di Aree Strategiche)

Area Strategica di Riferimento (ASR) - Affari legali e contenzioso

- Supporta il Direttore Generale nell'assunzione delle decisioni sui ricorsi gerarchici contro gli atti e i provvedimenti amministrativi non definitivi dei dirigenti;
- Propone la promozione e la resistenza alle liti e le relative conciliazioni, rinunce e transazioni;
- Assicura il rispetto e l'aggiornamento costante della struttura in materia di anticorruzione e antifrode;
- Richiede i pareri agli organi consultivi dell'Amministrazione e risponde ai rilievi degli organi di controllo sugli atti di competenza;
- Fornisce supporto agli altri Uffici negli ambiti di competenza.

Area Strategica di Riferimento (ASR) - Ricerca e Sviluppo

- Supporta il Direttore Generale nello studio delle questioni di natura scientifica e tecnica;
- Promuove l'individuazione di adeguati benchmark, effettuando la costante ricognizione delle migliori pratiche operative di settore e verificandone la trasferibilità al contesto regionale;
- Assicura la governance delle attività connesse ai progetti a finanziamento diretto dell'Unione Europea;
- Fornisce supporto agli altri Uffici negli ambiti di competenza.

Area Strategica di Riferimento (ASR) - Capacità Amministrativa - Controllo di Gestione - Qualità

- Supporta il Direttore Generale al fine di migliorare la qualità, l'economicità e la trasparenza dell'attività amministrativa;
- Rileva ed elabora i dati fisici e finanziari occorrenti per il controllo di gestione;
- Garantisce e monitora l'applicazione del principio di qualità del contributo assicurato alla performance generale della struttura e alle competenze professionali;
- Fornisce supporto agli altri Uffici negli ambiti di competenza.

Area Strategica di Riferimento (ASR) - Pianificazione Strategica

- Supporta il Direttore Generale nell'attuazione delle direttive generali, dei piani e dei programmi definiti dagli organi di direzione politica;
- Fornisce supporto agli altri Uffici negli ambiti di competenza.

¹⁰ Rif. articolo 13 comma 5 della L.R. 31.1998 – *I direttori generali dispongono di un ufficio per le attività di segreteria e di supporto alla verifica dei programmi della direzione.*



**REGIONE AUTONOMA DE SARDIGNA
REGIONE AUTONOMA DELLA SARDEGNA**

ASSESSORADU DE SU TRABALLU, FORMATZIONE PROFESSIONALE, COOPERATZIONE E SEGURÀNTZIA SOTZIALE
ASSESSORATO DEL LAVORO, FORMAZIONE PROFESSIONALE, COOPERAZIONE E SICUREZZA SOCIALE

Direzione Generale del Lavoro, Formazione Professionale,
Cooperazione e Sicurezza Sociale
CUF: 006R7C – CDR 00.10.01.00

Area Strategica di Riferimento (ASR) - Governance Multilivello

- Supporta il Direttore Generale nella collaborazione con gli organi di direzione politica che richiede il rilascio di pareri, la formulazione di proposte e la trasmissione delle informazioni necessarie ed utili per l'assunzione di decisioni e l'adozione di atti;
- Favorisce la comunicazione con i soggetti istituzionali interessati alla attività della regione;
- Fornisce supporto agli altri Uffici negli ambiti di competenza.

Area Strategica di Riferimento (ASR) - Trasparenza e visibilità (Accountability)

- Assicura il rispetto e l'aggiornamento costante della struttura in materia di privacy, gestione dei dati personali in possesso dell'Assessorato e trasparenza;
- Favorisce la comunicazione con i diversi soggetti, istituzionali e non, interessati all'attività dell'Assessorato;
- Individua e programma attività, iniziative ed eventi al fine di garantire adeguata esposizione delle attività dell'Assessorato al pubblico;
- Cura gli adempimenti connessi alla ricezione di richieste di accesso ai documenti amministrativi;
- Fornisce supporto agli altri Uffici negli ambiti di competenza.

Area Strategica di Riferimento (ASR) - Risorse Umane

- Gestisce le risorse umane sia dal punto di vista amministrativo sia contrattuale;
- Assume lo sviluppo del dipendente come risorsa centrale del progresso professionale e organizzativo della struttura;
- Cura la costruzione di un sistema di welfare aziendale in funzione del miglioramento del benessere organizzativo;
- Gestisce le relazioni sindacali e la contrattazione decentrata;
- Cura la gestione contabile del personale di cui alla lista speciale ex L.R. 3/2008 (gestione paghe, pensionamenti, indennità ecc.), garantendo l'applicazione del contratto dal punto di vista contabile;
- Fornisce supporto agli altri Uffici negli ambiti di competenza.

Area Strategica di Riferimento (ASR) - Logistica - Risorse tecnologiche - Sicurezza - Trasporti

- Cura gli adempimenti connessi alle tematiche della sicurezza sul lavoro;
- Cura la gestione degli spazi e delle risorse materiali assegnati ai singoli dipendenti o in uso collettivo in tutte le sedi di lavoro nel territorio regionale;
- Assicura il coordinamento delle attività relative all'utilizzo dei mezzi di trasporto in carico all'Assessorato nel territorio regionale;
- Fornisce supporto agli altri Uffici negli ambiti di competenza.



**REGIONE AUTÒNOMA DE SARDIGNA
REGIONE AUTONOMA DELLA SARDEGNA**

ASSESSORADU DE SU TRABALLU, FORMATZIONE PROFESSIONALE, COOPERATZIONE E SEGURÀNTZIA SOTZIALE
ASSESSORATO DEL LAVORO, FORMAZIONE PROFESSIONALE, COOPERAZIONE E SICUREZZA SOCIALE

Direzione Generale del Lavoro, Formazione Professionale,
Cooperazione e Sicurezza Sociale
CUF: 006R7C – CDR 00.10.01.00

**Area Strategica di Riferimento (ASR) - Agenda Digitale - Gestione Documentale -
Sistemi informativi**

- Assicura la corretta governance delle infrastrutture tecnologiche, degli strumenti informativi di competenza dell'Assessorato compresi il Sistema Informativo del Lavoro e l'Agenda digitale;
- Cura l'attività di monitoraggio quotidiano dei flussi documentali e la corretta assegnazione delle informazioni di interesse dell'Assessorato agli uffici competenti;
- Fornisce supporto agli altri Uffici negli ambiti di competenza.



**REGIONE AUTÒNOMA DE SARDIGNA
REGIONE AUTONOMA DELLA SARDEGNA**

ASSESSORADU DE SU TRABALLU, FORMATZIONE PROFESSIONALE, COOPERATZIONE E SEGURÀNTZIA SOTZIALE
ASSESSORATO DEL LAVORO, FORMAZIONE PROFESSIONALE, COOPERAZIONE E SICUREZZA SOCIALE

Direzione Generale del Lavoro, Formazione Professionale,
Cooperazione e Sicurezza Sociale
CUF: 006R7C – CDR 00.10.01.00

Servizio di Supporto all'Autorità di Gestione del FSE (1 Settore e 4 Gruppi di lavoro)

Gruppo di lavoro Controlli e Antifrode - Disposizioni di attuazione - Programmazione (POR FSE)

- Cura lo svolgimento degli adempimenti connessi alla programmazione generale del PO;
- Garantisce il corretto svolgimento delle procedure di competenza dell'Autorità di Gestione finalizzate all'attivazione dei Programmi Operativi futuri;
- Negli ambiti di competenza fornisce supporto e cura i rapporti con le altre Autorità, con il coordinamento e con i Responsabili d'Azione del Programma;
- Cura la redazione, il costante aggiornamento e le attività connesse alla corretta applicazione delle disposizioni, dei sistemi e dei manuali del Programma Operativo;
- Garantisce la corretta esecuzione dei controlli di competenza e degli audit di sistema, delle procedure della prevenzione antifrode previsti dalle disposizioni del Programma.

Gruppo di lavoro Coordinamento Strategico (POR FSE)

- Cura le attività di segreteria dei tavoli e degli eventi istituzionali previsti dal Programma;
- Negli ambiti di competenza dell'Autorità di Gestione fornisce supporto e cura i rapporti con le altre Autorità, con il coordinamento, con il partenariato economico e sociale e con i Responsabili d'Azione del Programma;

Gruppo di lavoro Contratti, Pareri e Gestione finanziaria (POR FSE)

- Negli ambiti di competenza fornisce supporto e cura i rapporti con le altre Autorità, con il coordinamento e con i Responsabili d'Azione del Programma;
- Cura gli adempimenti connessi all'attivazione e alla gestione, anche finanziaria, dei contratti nell'ambito del Programma, comprensivi di quelli relativi ai sistemi informativi;
- Cura la redazione dei pareri dell'Autorità di Gestione previsti dal Programma.

Gruppo di lavoro Monitoraggio e valutazioni (POR FSE)

- Cura le attività connesse al monitoraggio fisico e al monitoraggio finanziario del Programma;
- Fornisce alle altre articolazioni organizzative le informazioni necessarie allo svolgimento dei loro compiti, con particolare riferimento ai dati relativi ai progressi del Programma in termini di raggiungimento di obiettivi, di indicatori e di target finanziari;
- Elabora e presenta le relazioni di attuazione intermedie e finali previste dal Programma;
- Rende disponibili agli altri soggetti coinvolti nell'attuazione del Programma le informazioni necessarie per l'esecuzione dei loro compiti e per l'attuazione delle operazioni;
- Assicura la corretta gestione dei sistemi di registrazione e conservazione informatizzata dei dati relativi a ciascuna operazione, necessari per la sorveglianza, la valutazione, la



**REGIONE AUTÒNOMA DE SARDIGNA
REGIONE AUTONOMA DELLA SARDEGNA**

ASSESSORADU DE SU TRABALLU, FORMATZIONE PROFESSIONALE, COOPERATZIONE E SEGURÀNTZIA SOTZIALE
ASSESSORATO DEL LAVORO, FORMAZIONE PROFESSIONALE, COOPERAZIONE E SICUREZZA SOCIALE

Direzione Generale del Lavoro, Formazione Professionale,
Cooperazione e Sicurezza Sociale
CUF: 006R7C – CDR 00.10.01.00

gestione finanziaria, la verifica e l'audit, compresi i dati su singoli partecipanti alle operazioni.

- Cura lo svolgimento degli adempimenti connessi alle attività di valutazione.
- Negli ambiti di competenza fornisce supporto e cura i rapporti con le altre Autorità, con il coordinamento e con i Responsabili d'Azione del Programma;

Settore Supporto alle funzioni di Organismo Intermedio dei Programmi Operativi Nazionali

- Cura lo svolgimento delle attività connesse alle funzioni di Organismo Intermedio dei Programmi Operativi Nazionali da parte della Direzione Generale;
- Cura le relazioni e il rapporto contrattuale con le Autorità di Gestione dei programmi;
- Rende disponibili ai soggetti interessati le informazioni e i dati fisici e finanziari relativi ai progressi della parte del Programma di competenza;
- Fornisce supporto agli altri Uffici coinvolti nell'attuazione della parte di Programma di competenza;
- Elabora le relazioni di attuazione previste dai Piani di attuazione;
- Assicura la corretta conservazione informatizzata dei dati relativi a ciascuna operazione, necessari per la sorveglianza, la valutazione, la gestione finanziaria, la verifica e l'audit, compresi i dati su singoli partecipanti alle operazioni.



**REGIONE AUTONOMA DE SARDIGNA
REGIONE AUTONOMA DELLA SARDEGNA**

ASSESSORADU DE SU TRABALLU, FORMATZIONE PROFESSIONALE, COOPERATZIONE E SEGURÀNTZIA SOTZIALE
ASSESSORATO DEL LAVORO, FORMAZIONE PROFESSIONALE, COOPERAZIONE E SICUREZZA SOCIALE

Direzione Generale del Lavoro, Formazione Professionale,
Cooperazione e Sicurezza Sociale
CUF: 006R7C – CDR 00.10.01.00

Servizio Politiche attive (3 Settori)

Settore Attivazione Azioni di Sistema e Interventi Programmati (CDR 10-01-03)

Nelle materie di competenza del Servizio¹¹:

- Assicura la programmazione di dettaglio e la gestione delle fasi propedeutiche alle procedure di attivazione degli interventi programmati;
- Assicura l'attivazione delle procedure relative agli acquisti di beni e servizi;
- Assicura l'attivazione delle procedure per la definizione degli accordi procedurali tra Pubbliche Amministrazioni finalizzati all'attuazione congiunta degli interventi;
- Assicura l'attivazione delle procedure selettive per il finanziamento di proposte progettuali a seguito di avvisi pubblici che non rientrano nell'ambito di applicazione tipici del codice degli appalti (l'affidamento in concessione);
- Assicura l'attivazione delle procedure di legge per l'erogazione di Aiuti di Stato e altre sovvenzioni;
- Fornisce supporto alla Direzione Generale e agli altri Servizi.

Settore Gestione contrattuale e finanziaria delle operazioni (CDR 10-01-03)

Nelle materie di competenza del Servizio:

- Assicura la corretta amministrazione e gestione contrattuale delle operazioni;
- Assicura la corretta gestione finanziaria e degli adempimenti connessi al recupero crediti;

Settore Banche dati, controlli e valutazioni (CDR 10-01-03)

Nelle materie di competenza del Servizio:

- Cura lo svolgimento delle verifiche amministrative e dei controlli a tavolino;
- Cura gli adempimenti connessi alle attività di valutazione ex-ante, in itinere ed ex-post;
- Provvede alla gestione delle banche dati (catalogo generale dell'offerta formativa, elenchi, etc.) interne;
- Svolge la consultazione e aggiornamento continuo delle banche dati esterne funzionali alle attività del Servizio;

¹¹ Decreto Assessoriale 3217/9 del 09.08.2018. Applicabile a ogni dicitura "Nelle materie di competenza del Servizio"



REGIONE AUTÒNOMA DE SARDIGNA
REGIONE AUTONOMA DELLA SARDEGNA

ASSESSORADU DE SU TRABALLU, FORMATZIONE PROFESSIONALE, COOPERATZIONE E SEGURÀNTZIA SOTZIALE
ASSESSORATO DEL LAVORO, FORMAZIONE PROFESSIONALE, COOPERAZIONE E SICUREZZA SOCIALE

Direzione Generale del Lavoro, Formazione Professionale,
Cooperazione e Sicurezza Sociale
CUF: 006R7C – CDR 00.10.01.00



**REGIONE AUTONOMA DE SARDIGNA
REGIONE AUTONOMA DELLA SARDEGNA**

ASSESSORADU DE SU TRABALLU, FORMATZIONE PROFESSIONALE, COOPERATZIONE E SEGURÀNTZIA SOTZIALE
ASSESSORATO DEL LAVORO, FORMAZIONE PROFESSIONALE, COOPERAZIONE E SICUREZZA SOCIALE

Direzione Generale del Lavoro, Formazione Professionale,
Cooperazione e Sicurezza Sociale
CUF: 006R7C – CDR 00.10.01.00

Servizio Politiche per l'Impresa (3 Settori)

Settore Attivazione Azioni di Sistema e Interventi Programmati (CDR 10-01-02)

Nelle materie di competenza del Servizio¹²:

- Assicura la programmazione di dettaglio e la gestione delle fasi propedeutiche alle procedure di attivazione degli interventi programmati;
- Assicura l'attivazione delle procedure relative agli acquisti di beni e servizi;
- Assicura l'attivazione delle procedure per la definizione degli accordi procedurali tra Pubbliche Amministrazioni finalizzati all'attuazione congiunta degli interventi;
- Assicura l'attivazione delle procedure selettive per il finanziamento di proposte progettuali a seguito di avvisi pubblici che non rientrano nell'ambito di applicazione tipici del codice degli appalti (l'affidamento in concessione);
- Assicura l'attivazione delle procedure di legge per l'erogazione di Aiuti di Stato e altre sovvenzioni;
- Fornisce supporto alla Direzione Generale e agli altri Servizi.

Settore Gestione contrattuale e finanziaria delle operazioni e degli Strumenti Finanziari (CDR 10-01-02)

Nelle materie di competenza del Servizio:

- Assicura la corretta amministrazione e gestione contrattuale delle operazioni;
- Assicura la corretta gestione finanziaria e degli adempimenti connessi al recupero crediti;
- Assicura la corretta gestione degli strumenti finanziari;

Settore Banche dati, controlli e valutazioni (CDR 10-01-02)

Nelle materie di competenza del Servizio:

- Cura lo svolgimento delle verifiche amministrative e dei controlli a tavolino;
- Cura gli adempimenti connessi alle attività di valutazione ex-ante, in itinere ed ex-post;
- Provvede alla gestione delle banche dati (albi, elenchi, etc.) interne;
- Svolge la consultazione e aggiornamento continuo delle banche dati esterne funzionali alle attività del Servizio;

¹² Decreto Assessoriale 3217/9 del 09.08.2018. Applicabile a ogni dicitura "Nelle materie di competenza del Servizio"



**REGIONE AUTÒNOMA DE SARDIGNA
REGIONE AUTONOMA DELLA SARDEGNA**

ASSESSORADU DE SU TRABALLU, FORMATZIONE PROFESSIONALE, COOPERATZIONE E SEGURÀNTZIA SOTZIALE
ASSESSORATO DEL LAVORO, FORMAZIONE PROFESSIONALE, COOPERAZIONE E SICUREZZA SOCIALE

Direzione Generale del Lavoro, Formazione Professionale,
Cooperazione e Sicurezza Sociale
CUF: 006R7C – CDR 00.10.01.00

Servizio Inclusione lavorativa (3 Settori)

Settore Attivazione Azioni di Sistema e Interventi Programmati (CDR 10-01-04)

Nelle materie di competenza del Servizio¹³:

- Assicura la programmazione di dettaglio e la gestione delle fasi propedeutiche alle procedure di attivazione degli interventi programmati;
- Assicura l'attivazione delle procedure relative agli acquisti di beni e servizi;
- Assicura l'attivazione delle procedure per la definizione degli accordi procedurali tra Pubbliche Amministrazioni finalizzati all'attuazione congiunta degli interventi;
- Assicura l'attivazione delle procedure selettive per il finanziamento di proposte progettuali a seguito di avvisi pubblici che non rientrano nell'ambito di applicazione tipici del codice degli appalti (l'affidamento in concessione);
- Assicura l'attivazione delle procedure di legge per l'erogazione di Aiuti di Stato e altre sovvenzioni;
- Assicura il supporto all'ufficio della consiglieria di parità;
- Fornisce supporto alla Direzione Generale a agli altri Servizi.

Settore Gestione contrattuale e finanziaria delle operazioni e degli Strumenti Finanziari (CDR 10-01-04)

Nelle materie di competenza del Servizio:

- Assicura la corretta amministrazione e gestione contrattuale delle operazioni;
- Assicura la corretta gestione finanziaria e degli adempimenti connessi al recupero crediti;
- Assicura la corretta gestione degli strumenti finanziari;

Settore Banche dati, controlli e valutazioni (CDR 10-01-04)

Nelle materie di competenza del Servizio:

- Cura lo svolgimento delle verifiche amministrative e dei controlli a tavolino;
- Cura gli adempimenti connessi alle attività di valutazione ex-ante, in itinere ed ex-post;
- Provvede alla gestione delle banche dati interne;
- Svolge la consultazione e aggiornamento continuo delle banche dati esterne funzionali alle attività del Servizio;

¹³ Decreto Assessoriale 3217/9 del 09.08.2018. Applicabile a ogni dicitura "Nelle materie di competenza del Servizio"



**REGIONE AUTÒNOMA DE SARDIGNA
REGIONE AUTONOMA DELLA SARDEGNA**

ASSESSORADU DE SU TRABALLU, FORMATZIONE PROFESSIONALE, COOPERATZIONE E SEGURÀNTZIA SOTZIALE
ASSESSORATO DEL LAVORO, FORMAZIONE PROFESSIONALE, COOPERAZIONE E SICUREZZA SOCIALE

Direzione Generale del Lavoro, Formazione Professionale,
Cooperazione e Sicurezza Sociale
CUF: 006R7C – CDR 00.10.01.00

Servizio Decentramento territoriale (3 settori):

Settore Alta sorveglianza delle Operazioni e Gestione diretta degli interventi

- Cura gli adempimenti connessi all'alta sorveglianza degli interventi formativi a regia e titolarità, ad eccezione di quelli relativi alla gestione contrattuale e finanziaria;
- Assicura la programmazione di dettaglio e la gestione delle fasi propedeutiche alle procedure di attivazione degli interventi formativi a titolarità della Direzione Generale;

Settore Banche dati e valutazioni

Nelle materie di competenza del Servizio¹⁴:

- Provvede alla gestione delle banche dati interne di competenza del Servizio (accreditamenti, repertori, etc.);
- Cura gli adempimenti connessi alle attività di valutazione ex-ante, in itinere ed ex-post;

Settore Coordinamento territoriale e Controlli

- Assicura il supporto agli uffici della Direzione generale nello svolgimento delle attività connesse alla gestione delle risorse umane e strumentali, alla logistica e alla sicurezza;
- Assicura il coordinamento delle attività svolte degli uffici per le relazioni con il pubblico sul territorio, garantendo continuità con quanto promosso dagli uffici competenti in tema di trasparenza e comunicazione;
- Cura lo svolgimento, anche su indicazione dei Servizi competenti, di tutti i controlli e le verifiche in loco sul territorio regionale;
- Cura lo svolgimento delle verifiche amministrative e dei controlli a tavolino di competenza del Servizio.

¹⁴ Decreto Assessoriale 3217/9 del 09.08.2018. Applicabile a ogni dicitura "Nelle materie di competenza del Servizio"

Firmato digitalmente da

**ROBERTO
DONEDDU**